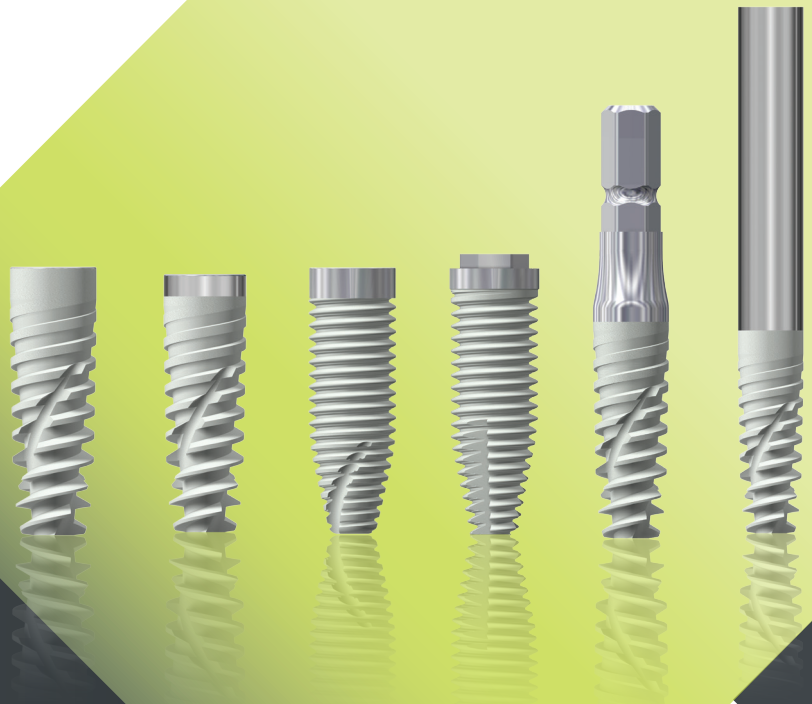




IBC[®]

IMPLANT & DENTAL COMPANY

your implant forever



IMPLANT SERIES

ESAGONO INTERNO
ESAGONO ESTERNO
MONOFASICO
ZIGOMATICO

PROFILO AZIENDALE

IDC® - Implant & Dental Company nasce dall'esperienza maturata nel settore odontotecnico e della meccanica di precisione ed è la sintesi tra esperienze di medici odontoiatri, esperti di settore nel campo dell' implantologia dentale e del settore odontoiatrico. IDC® studia, progetta e commercializza impianti dentali radicati nella tradizione ma dotati di componenti e design innovativi che permettono di soddisfare le più moderne richieste sia del professionista che del paziente.

Gli esclusivi design dei sistemi impianto protesici IDC® - HELI® - FINE® - LUCID® sono frutto di ricerca e di soluzioni innovative in sinergia con istituti di ricerca e con opinion leader di livello nazionale e internazionale, questo per mantenersi costantemente all'avanguardia tecnologica.

La ricerca della qualità, sia in produzione che nell'organizzazione e nei servizi erogati, è una scelta strategica dell'azienda, nonché fattore chiave del suo successo. Quotidianamente si eseguono controlli diretti e rigorosi sul 100% dei semi-lavorati al termine di ogni fase del processo produttivo, avvalendosi di sofisticate apparecchiature ottiche di precisione.

Per garantire questo alto livello di qualità, ogni prodotto è sottoposto a numerosi test e verifiche utilizzando processi sia interni che esterni.

L'azienda mantiene i più alti standard di qualità in tutti gli aspetti delle nostre operazioni dalla ricerca e sviluppo, approvvigionamento di materie prime, fabbricazione, stoccaggio, spedizione del prodotto, fino ai consulenti di vendita e di servizio al cliente.

Con il programma IDC® Care inoltre intendiamo essere vicini al medico e al paziente in ogni fase del trattamento offrendo la costante consulenza dei nostri opinion leader sui casi specifici.

IDC® - Implant & Dental Company

your implant forever

CERTIFICAZIONI

Come produttore e distributore di dispositivi medicali per implantologia dentale, la sicurezza è la priorità assoluta per IDC®.

Per garantire questo alto livello di qualità, ogni prodotto è sottoposto a numerosi test e verifiche utilizzando processi sia interni che esterni.

Anteea è certificata per:

- ISO 9001:2008
- ISO 13485:2013
- Direttiva 93/42/CEE Appendice II.3
- Certificato Ce del sistema di garanzia di qualità - CERMET

Pertanto, siamo autorizzati ad applicare il marchio CE che corrisponde a tutti i prodotti Anteea®. Questo per garantire che tutti i prodotti soddisfino gli elevati requisiti di legge imposti ai dispositivi medici.

Anteea mantiene anche i più alti standard di qualità in tutti gli aspetti delle nostre operazioni dalla ricerca e sviluppo, approvvigionamento di materie prime, fabbricazione, stoccaggio, spedizione del prodotto, fino ai consulenti di vendita e di servizio al cliente.

Questo include anche una formazione costante e lo sviluppo professionale di tutto il nostro personale ad ogni livello.





IMPIANTO ESAGONO INTERNO

HELI è un impianto conico con esagono interno. Le sue proprietà autoperforanti insieme ad un innovativo corpo a spirale consentono di cambiare direzione in fase di inserimento e di ottenere un'elevata stabilità primaria, anche in situazioni cliniche molto complesse.

Caratteristiche

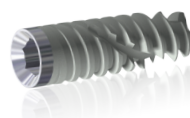
- Esagono interno aumentato in precisione;
- Piattaforma unica per tutti i diametri;
- Superficie porosa fino alla testa dell'impianto*;
- Spire continue fino alla testa dell'impianto;
- Corpo cilindrico conico con doppia filettatura;
- Nucleo conico - più marcato rispetto alle spire;
- Corpo condensante simil-osteotomo.
- Doppia filettatura 2x2 - 1mm;
- Ampio passo spire (tranne Heli Fine);
- Design variabile delle spire;
- Lame di fresatura apicali;
- Bordo apicale dritto.
- Design osteocondensante.



Misure



LUCID



DIAMETRO	LUNGHEZZA							
	L 6.0	L 8.0	L 10.0	L 11.5	L 13.0	L 15.0	L 18.0	L 20.0
ø3.3	X	H33080	H33100	H33115	H33130	H33150	X	X
ø3.75	X	H375080	H375100	H375115	H375130	H375150	X	X
ø4.2	H42060	H42080	H42100	H42115	H42130	H42150	H42180	H42200
ø5.0	H50060	H50080	H50100	H50115	H50130	H50150	X	X
ø6.0	H60060	H60080	H60100	H60115	H60130	X	X	X

DIAMETRO	LUNGHEZZA							
	L 6.0	L 8.0	L 10.0	L 11.5	L 13.0	L 15.0	L 18.0	L 20.0
ø3.75	X	X	H375100L	H375115L	H375130L	X	X	X
ø4.2	X	X	H42100L	H42115L	H42130L	X	X	X



IMPIANTO ESAGONO INTERNO SPIRE FINI

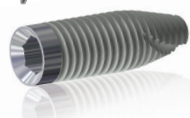
HELI LUCID è un impianto identico, per ciò che concerne le caratteristiche di design e strutturali, all'impianto Heli. Si differenzia per il colletto lucido e per le spire fini, di conseguenza, meno aggressive.

Caratteristiche

- Esagono interno aumentato in precisione;
- Piattaforma unica per tutti i diametri;
- Spire continue fino alla testa dell'impianto;
- Corpo cilindrico conico con doppia filettatura;
- Nucleo conico - più marcato rispetto alle spire;
- Spire fini;
- Corpo condensante simil-osteotomo.
- Doppia filettatura 2x2 - 1mm;
- Design variabile delle spire;
- Lame di fresatura apicali;
- Bordo apicale dritto.
- Design osteocondensante.



Misure



DIAMETRO	LUNGHEZZA							
	L 6.0	L 8.0	L 10.0	L 11.5	L 13.0	L 15.0	L 18.0	L 20.0
ø3.75	X	X	H375100L	H375115L	H375130L	X	X	X
ø4.2	X	X	H42100L	H42115L	H42130L	X	X	X



IMPIANTO ESAGONO ESTERNO

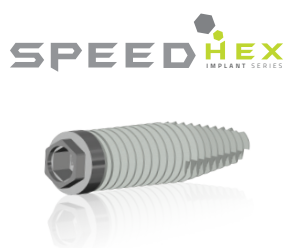
SPEEDHEX è un sistema implantare tronco conico ad esagono esterno offre un'ampia gamma di fixture per soddisfare le più svariate necessità di riabilitazione impianto-protetica. Questi impianti sono studiati sia per l'inserimento con tecnica a lembo (doppia fase chirurgica) che tecnica flapless (singola fase chirurgica).



Caratteristiche

- Esagono esterno aumentato in precisione;
- Doppia piattaforma (NP - RP)
- Bone platform shifting;
- Superficie porosa fino alla testa dell'impianto;
- Corpo cilindrico conico con doppia filettatura;
- Corpo condensante simil-osteotomo;
- Corpo macchinato per perfetto controllo della connessione;
- Spire continue fino alla testa dell'impianto.
- Doppia filettatura;
- Spire taglienti e profonde;
- Lame di fresatura apicali;
- Bordo apicale dritto;
- Design osteocondensante.

Misure



DIAMETRO	LUNGHEZZA				
	L 8.0	L 10.0	L 11.5	L 13.0	L 15.0
ø3.3	EX33080	EX33100	EX33115	EX33130	EX33150
ø3.75	EX375080	H375100	EX375115	EX375130	EX375150
ø4.2	EX42080	EX42100	EX42115	EX42130	EX42150
ø5.0	EX50080	EX50100	EX50115	EX50130	EX50150

iBLOCK IMPIANTO MONOFASICO

IBLOCK è un impianto composto di un'unica struttura che comprende il moncone. La corona nell'impianto a carico immediato aderisce perfettamente alla gengiva non lasciando spazi ed evitando così la formazione di placca e batteri. Questo offre una garanzia in più per la riuscita e la durata dell'impianto.

Iblock è indicato per tutti i casi in cui non ci sono particolari difficoltà chirurgiche evitando al paziente il fastidio di un secondo intervento.



Caratteristiche

- Esagono esterno aumentato in precisione;
- Bone platform shifting;
- Superficie porosa fino alla testa dell'impianto;
- Corpo cilindrico conico con doppia filettatura;
- Corpo condensante simil-osteotomo;
- Corpo macchinato per perfetto controllo della connessione.
- Spire continue fino alla testa dell'impianto.
- Doppia filettatura;
- Spire taglienti e profonde;
- Lame di fresatura apicali;
- Bordo apicale dritto;
- Design osteocondensante.

Misure

DIAMETRO	LUNGHEZZA							
	L 35.0	L 37.5	L 40.0	L 42.5	L 45.0	L 47.5	L 50.0	L 52.5
ø4.2	Z42350	Z42375	Z42400	Z42425	Z42450	Z42475	Z42500	Z42525



IMPIANTO ZIGOMATIC

ZIGOMATIC è un sistema implantare innovativo e rappresenta un'ottima opportunità per una riabilitazione, anche a carico immediato, in tutti quei casi in cui abbiamo la zona mascellare esente di spessore osseo.

Per l'esclusiva configurazione dell'impianto si consiglia un'intervento chirurgico extrasinusale con vantaggio sia clinico che protesico.



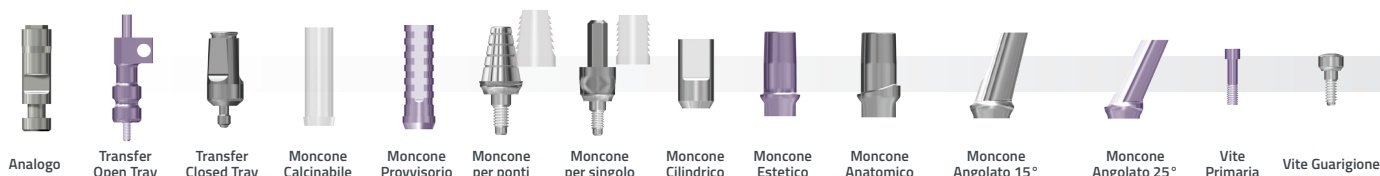
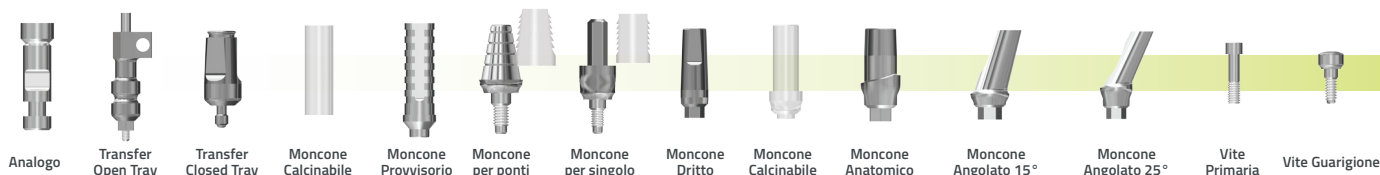
Caratteristiche

- Progettato appositamente per la tecnica extra-mascellare.
- Lunghezze disponibili da 35 a 52,5 mm.
- Corpo liscio per ridurre l'adesione di microorganismi ed altri agenti patogeni.
- Filettatura aggressiva per un'eccellente stabilità in e post inserimento.
- Trattamento SLA sulla parte apicale con significativo incremento BIC.

Misure

DIAMETRO	LUNGHEZZA							
	H 35.0	H 37.5	H 40.0	H 42.5	H 45.0	H 47.5	H 50.0	H 52.5
ø4.2	Z42350	Z42375	Z42400	Z42425	Z42450	Z42475	Z42500	Z42525

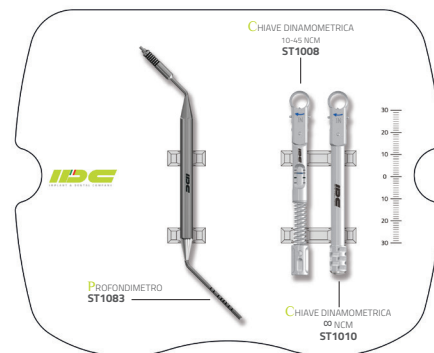
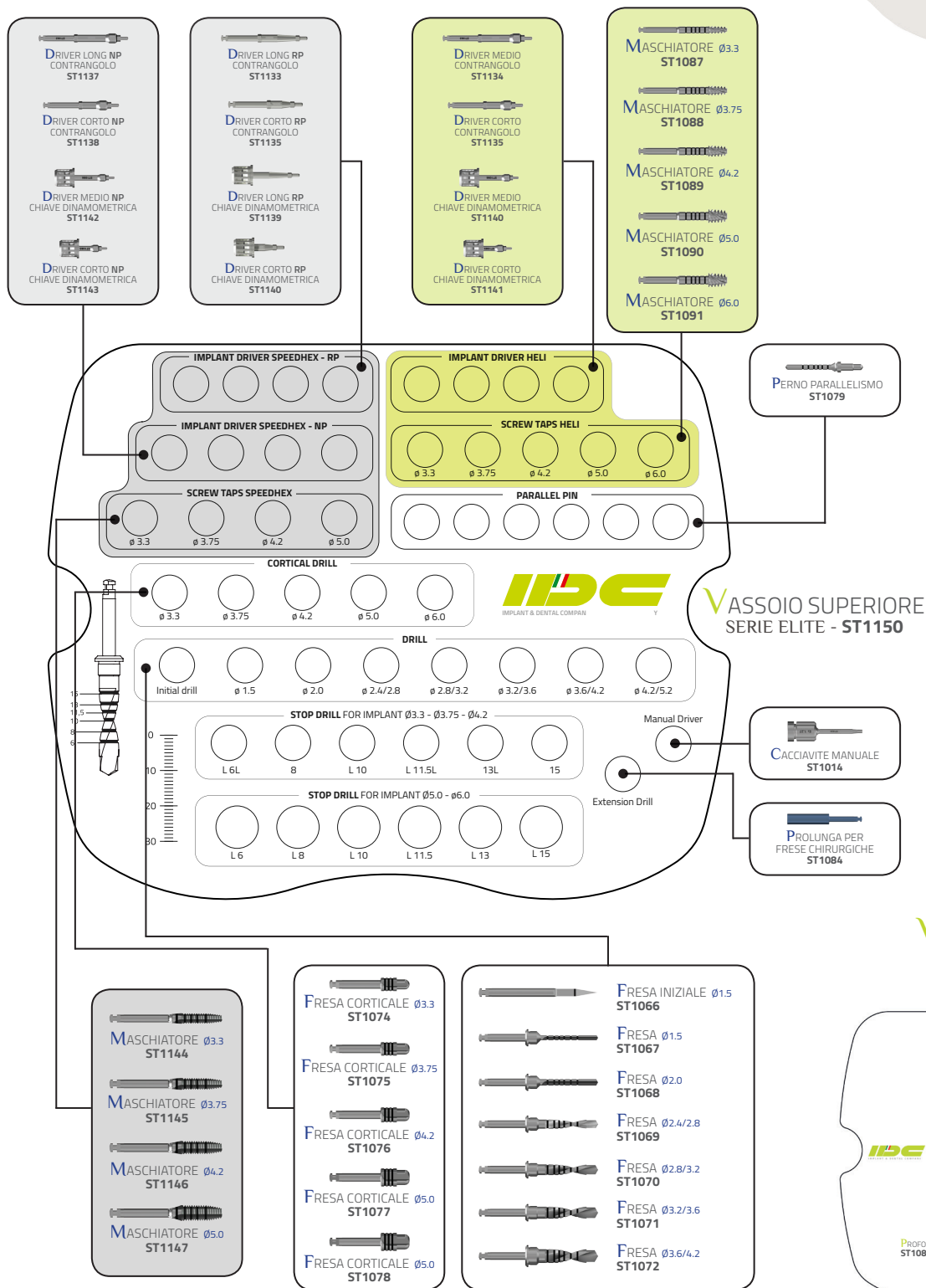
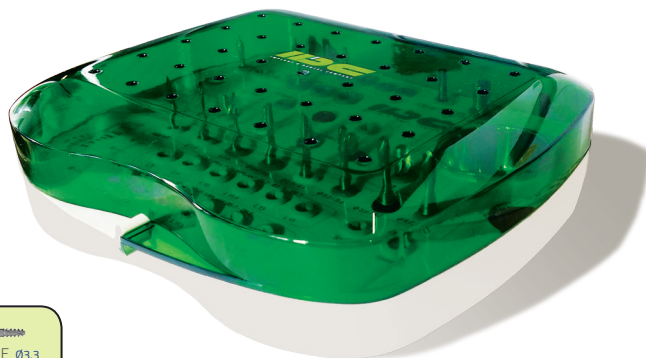
SOLUZIONI PROTESICHE



KIT CHIRURGICO - STRUMENTARIO

Disponibili a discrezione del cliente, in due versioni ELITE e STANDARD, il kit chirurgico IDC fornisce tutti gli strumenti per operare in completa autonomia e con estrema efficacia in ogni condizione.

Strumenti di estrema precisione realizzati con i migliori materiali, seguendo i più alti standard di design e anatomia.



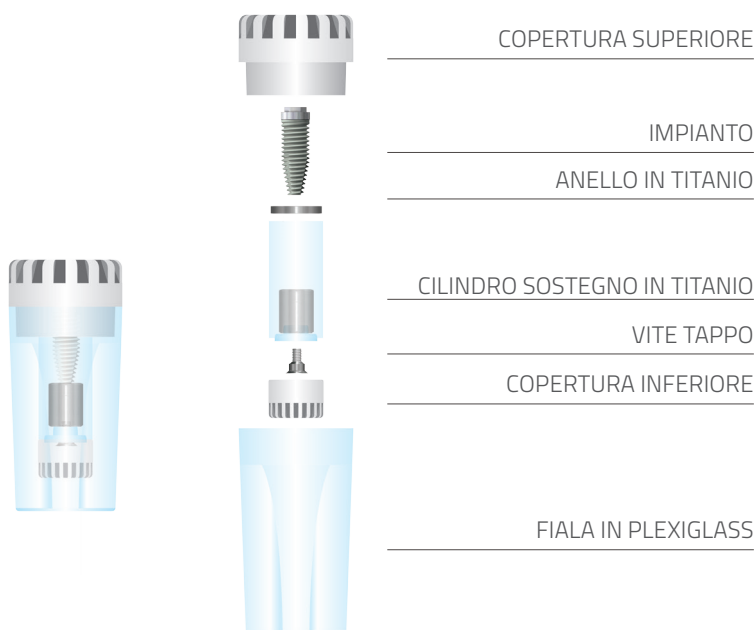
CONFEZIONAMENTO

Tutti gli impianti, gli accessori, la protesica e gli strumenti facenti parte della sistemica implantare IDC® vengono opportunamente trattati attraverso un processo certificato di decontaminazione e sono confezionati all'interno di una camera bianca di classe ISO 6.

Gli impianti sono forniti in confezione sterile. La confezione integra protegge l'impianto, sterilizzato mediante radiazioni ionizzanti, dagli agenti esterni e ne garantisce la sterilità fino alla data di scadenza indicata sull'etichetta. L'indicatore di viraggio applicato sul blister ne segnala l'avvenuta esposizione ai raggi se di colore rosso.



AMPOLLA PORTA IMPIANTI



Tutti i box che contengono i materiali IDC® sono stati progettati seguendo elevati standard qualitativi.

Il design "tailor made" consente un'apertura semplice e un accesso al materiale rapido e sicuro.

T RATTAMENTO SUPERFICIE

La lega in titanio è nota per la sua eccellente resistenza alla trazione e per la sua biocompatibilità superiore.

IDC® - Implant & Dental Company utilizza Titanio Grado 4 per produrre tutti i suoi impianti dentali.

La superficie, ottenuta mediante sabbatura e successiva acidificazione (Sa 1.3 μ), viene realizzata con lo scopo di aumentare notevolmente la superficie di contatto e promuovere la differenziazione delle cellule osteoblastiche.

Il trattamento SLA presenta un'ampia documentazione della sua efficacia e stabilità a lungo termine ed è un processo che rende il dispositivo indicato nelle condizioni standard e in presenza di non ottimali qualità o quantità di tessuto osseo. La superficie viene realizzata da aziende leader nella ricerca e sviluppo delle superfici implantari.

Il trattamento di sabbatura e successiva acidificazione, aumenta in maniera significativa il valore "% area increase" che rappresenta la superficie di contatto tra impianto e osso.

La superficie SLA presenta una ruvidità media di superficie Sa di 1,3 μ . Questo valore è in accordo con i dati dalla ricerca sperimentale che indicano una maggiore risposta osteoblastica da parte di superfici con tali caratteristiche.

FIG 1 - FIG 2 - Immagini al microscopio elettronico di superfici SLA®

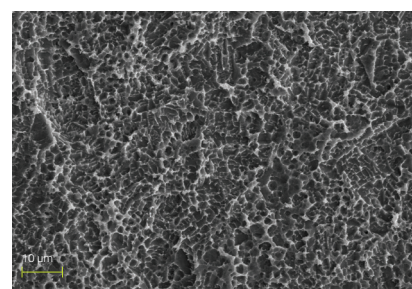


FIG. 1 - INGRANDIMENTO - 3.00 K X

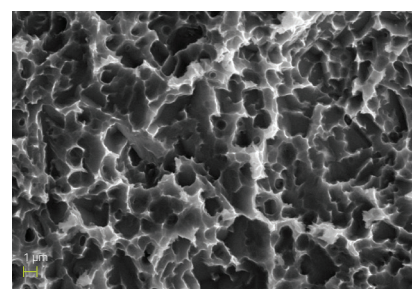


FIG. 2 - INGRANDIMENTO - 10.00 K X

IDC® - IMPLANT & DENTAL COMPANY

Qualità elevatissima, cura artigianale, accurata selezione delle migliori materie prime, rispetto e considerazione del cliente: ecco le "parole chiave" e i valori che fanno di IDC® una realtà originale e emergente nel panorama delle aziende produttrici di impianti dentali.

Ma la sua particolarità è il suo essere "glocal" (pensare globale, agire locale), cioè una azienda insieme globale e locale, attenta allo sviluppo internazionale, ma anche al suo rapporto con il territorio.

Al centro dell'impegno quotidiano da sempre sta il cliente sia esso privato o medico odontoiatra. Un rapporto di fiducia fatto di conoscenza, esperienza, "feeling" e intuizione, un meccanismo di fedeltà reciproco e duraturo è ciò che lega IDC® ai propri consumatori, indice dell'attenzione alle loro esigenze, elemento chiave del successo dell'azienda.

Con il programma IDC® Care inoltre intendiamo essere vicini al medico e al paziente in ogni fase del trattamento offrendo la costante consulenza dei nostri opinion leader sui casi specifici.

Tutto questo perchè un impianto dentale sia per sempre
IDC® - IMPLANT & DENTAL COMPANY

your implant forever